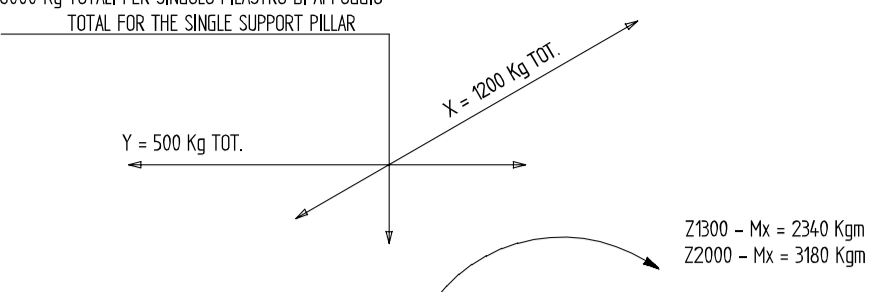
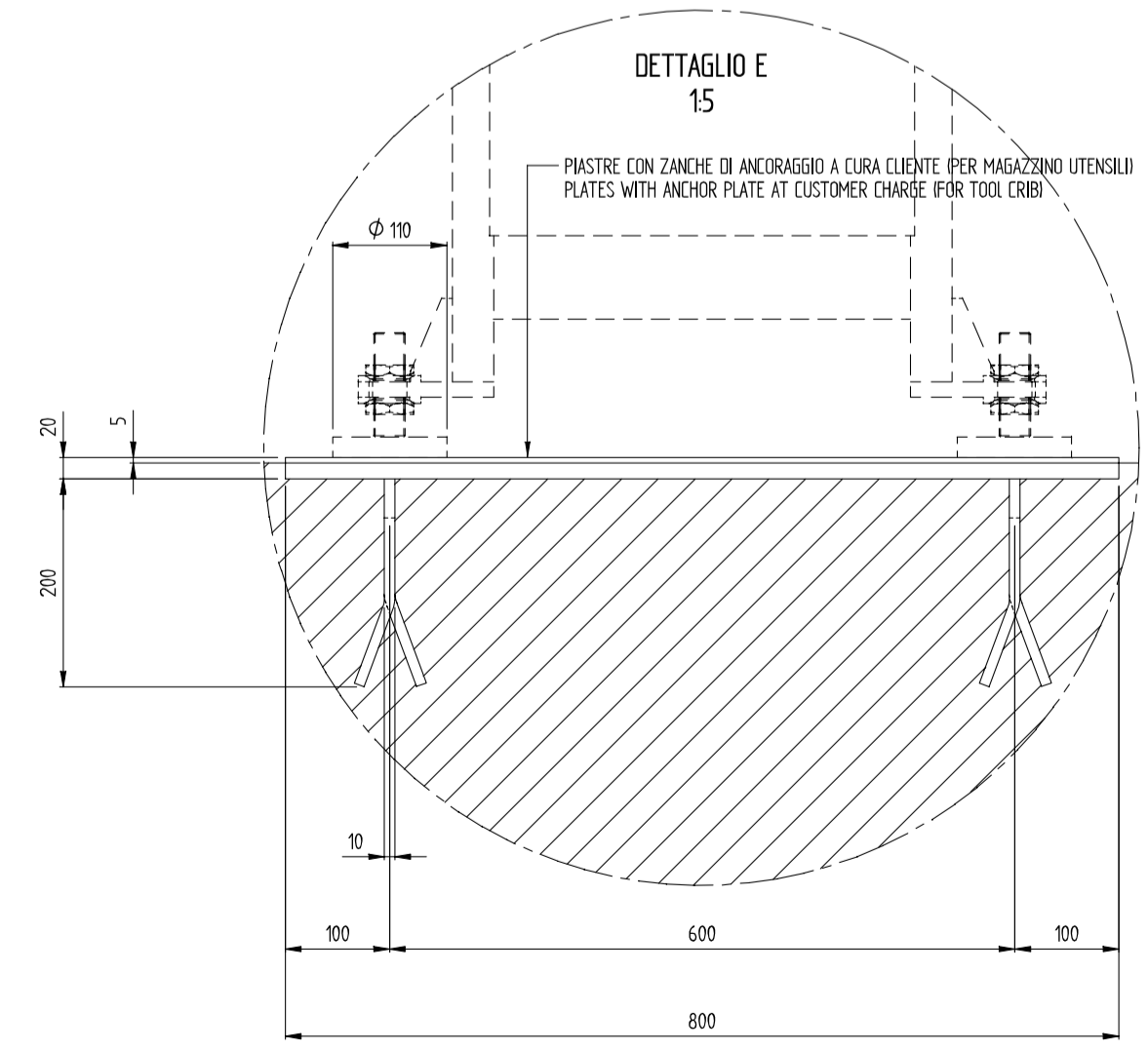
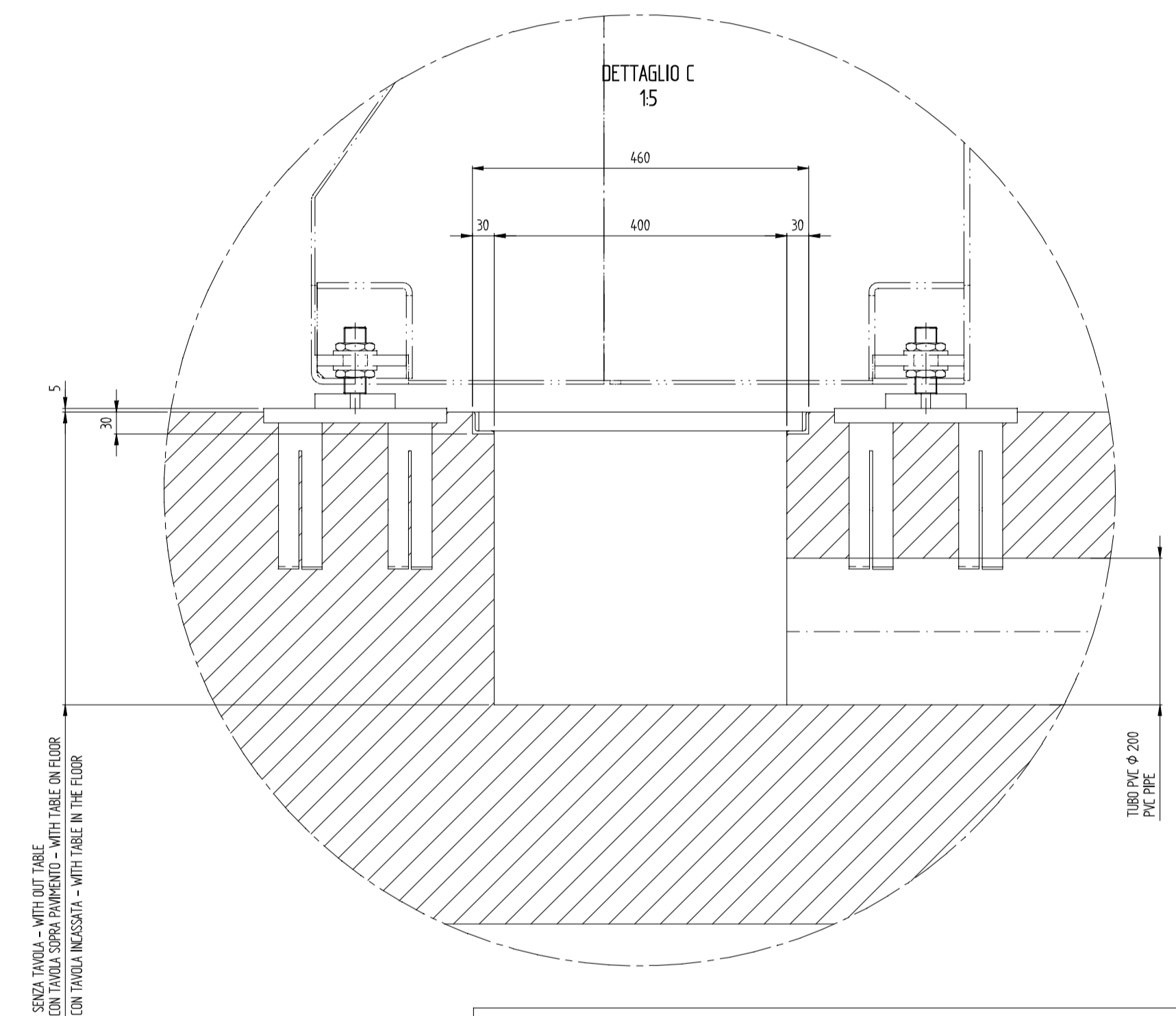
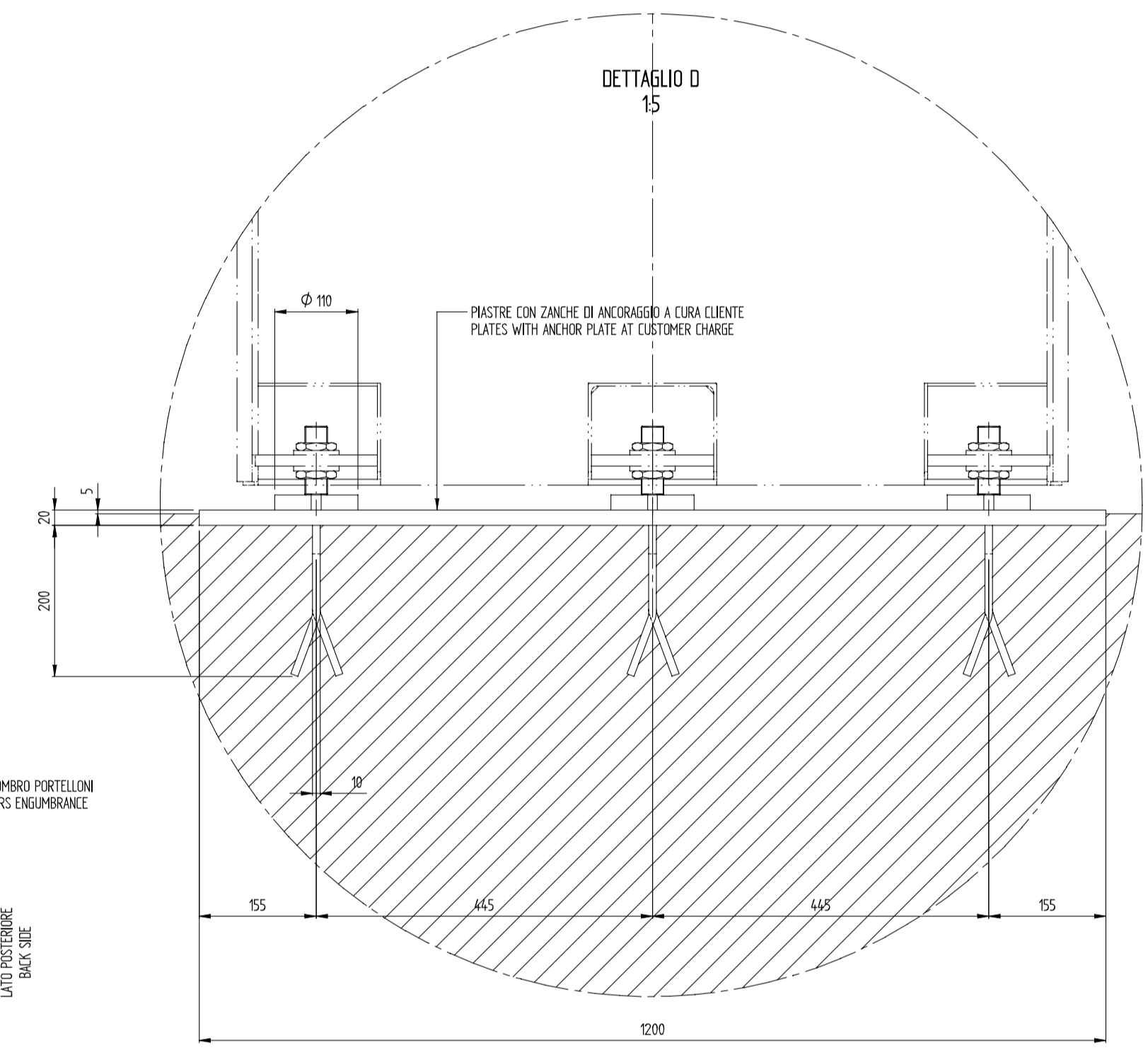
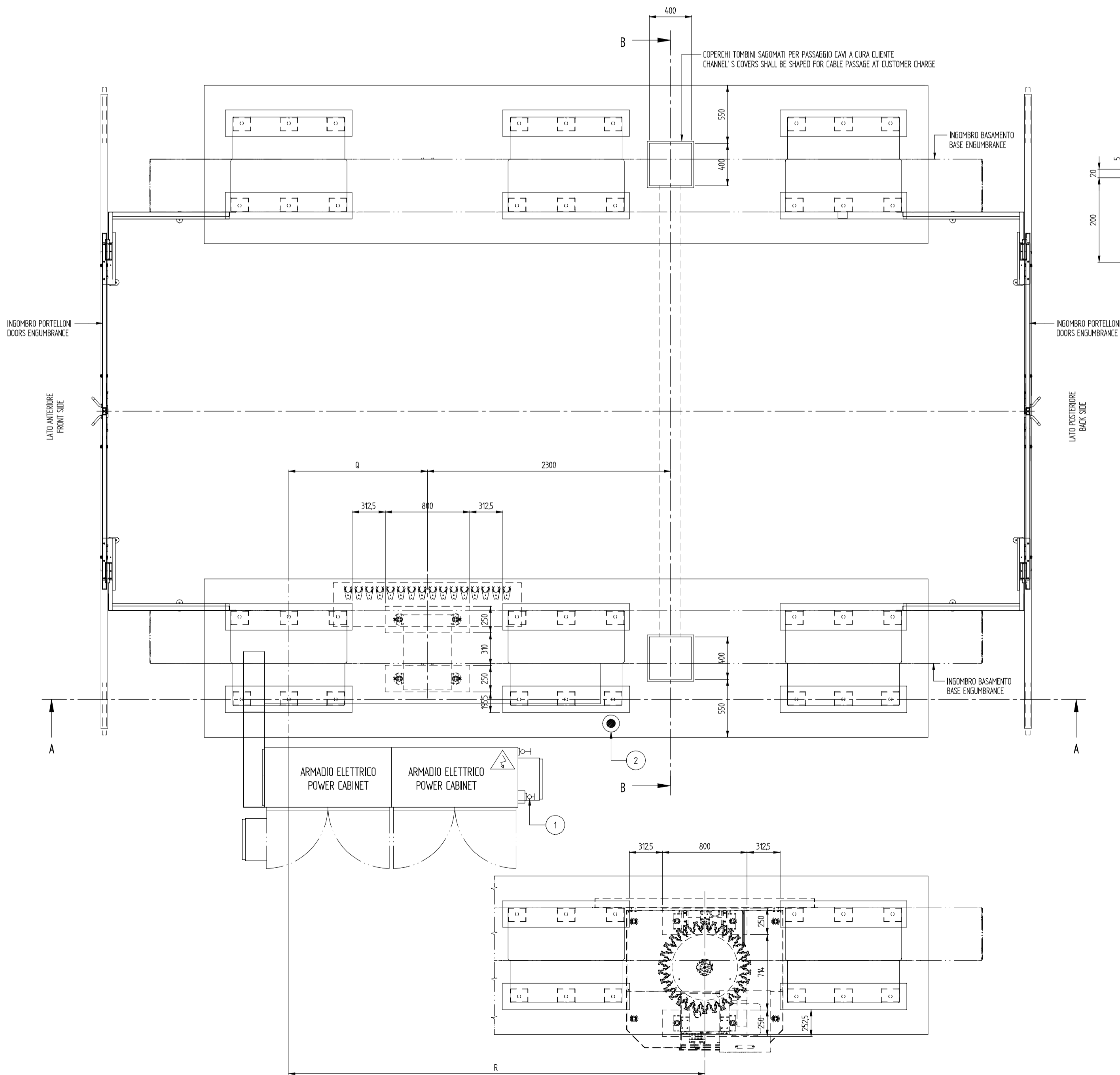
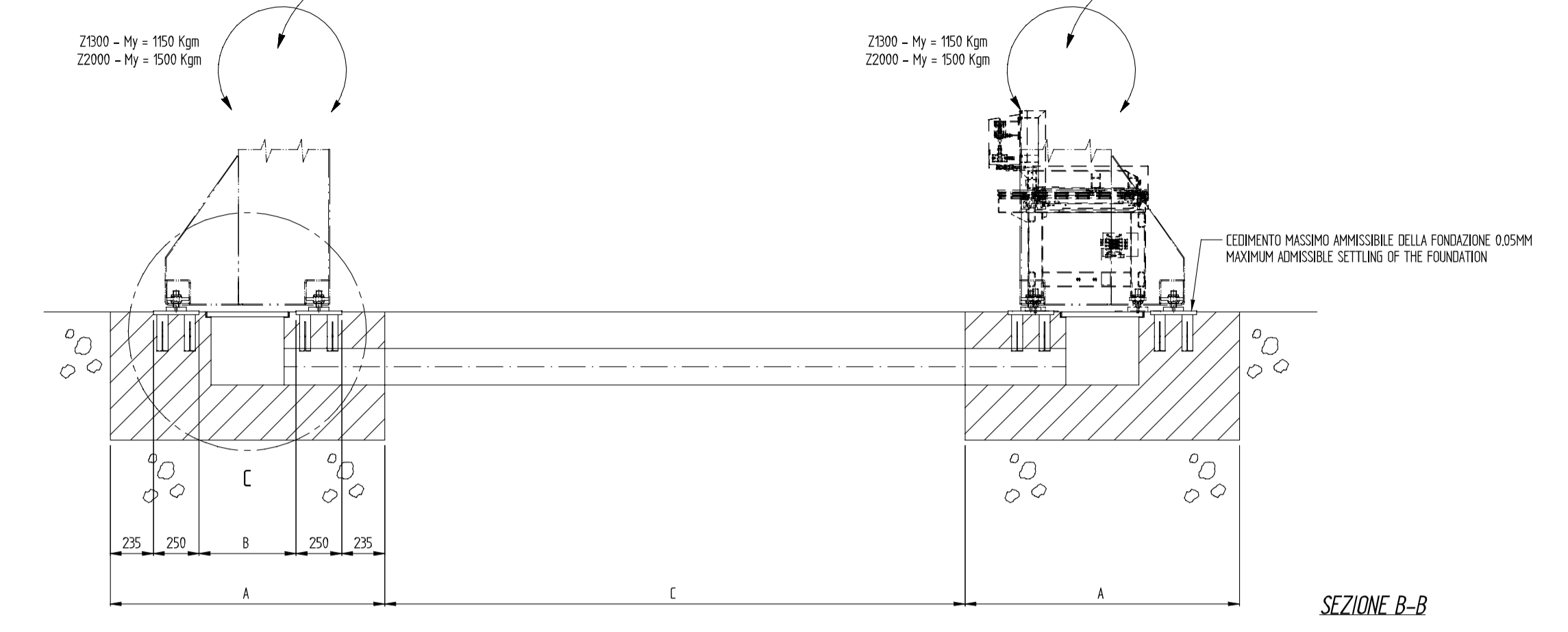
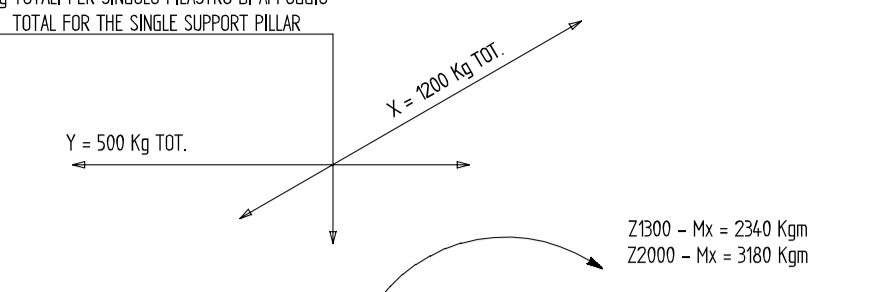


3000 Kg STATICI PER SINGOLO PIASTRO DI APPOGGIO
 3000 Kg DINAMICI PER SINGOLO PIASTRO DI APPOGGIO
 6000 Kg TOTALI PER SINGOLO PIASTRO DI APPOGGIO
 TOTAL FOR THE SINGLE SUPPORT PILLAR



3000 Kg STATICI PER SINGOLO PIASTRO DI APPOGGIO
 3000 Kg DINAMICI PER SINGOLO PIASTRO DI APPOGGIO
 6000 Kg TOTALI PER SINGOLO PIASTRO DI APPOGGIO
 TOTAL FOR THE SINGLE SUPPORT PILLAR



- CURARE ALLINEAMENTO E PLANARITA' PIASTRE $\nabla \nabla 1/10$
 - CALCESTRUZZO CLASSE 250 PER FONDAZIONI
 - ACCIAI PER CA. Fe B 44 k CONTROLLATO IN STABILIMENTO
 - TENSIONI TERRENO = 0.7 Kg/cm²
 - K (WINKLER) = 5 Kg/cm³
 - CEDIMENTO MASSIMO AMMISSIBILE DELLA FONDAZIONE 0.05 mm
 - NB. - I COPERCHI DEL CANALE DOVRANNO ESSERE SAGOMATI PER PASSAGGIO CAVI.
 - 1) - LINEA ELETTRICA INGRESSO SULLA PARTE SUPERIORE QUADRO ELETTRICO
 - 2) - LINEA ARIA COMPRESSA 6 BAR 900 nL/min.
-
- PAY ATTENTION TO ALIGNMENT AND PLATES FLATNESS $\nabla \nabla 1/10$
 - CLASS 250 PLAIN CONCRETE FOR FOUNDATION
 - STEELS FOR RC Fe B 44 k CHECKED IN THE FACTORY
 - GROUND STRESS = 0.7 Kg/cm²
 - K (WINKLER) = 5 Kg/cm³
 - MAXIMUM ADMISSIBLE SETTLEMENT OF THE FOUNDATION 0.05 mm
 - NB. - CHANNEL'S COVERS SHALL BE SHAPED FOR CABLE PASSAGE.
 - 1) - ELECTRIC LINE INPUT ON THE UPPER SIDE OF THE ELECTRICAL CABINET.
 - 2) - AIR-COMPRESSED LINE 6 BAR 900 nL/min.

Z (mm)	
1300	2000
A	1500
B	530

Y (mm)			
2600	4000	5000	
C	3172	4572	5572

X (mm)											
2500	4000	5000	6000	7500	8000	10000	13000	15500	18000	20500	
E	2625	5250	5250	7875	7875	7875	10500	13125	15750	18375	21000
F	4325	6850	6850	9475	9475	9475	12100	14725	17350	19975	22600
Q	1912	3824	3824	5736	5736	5736	7648	9560	11472	13384	15296
R	3937	3937	3937	3937	3937	3937	6562	9187	11812	14437	17062

LAYOUT PROVISORIO PROVISORY LAYOUT

N°	Data	Designation	Disposizione/Modifica	Proprietà/Mod.
1	15/01/2008	Disegno/Designer	Controllo/Check	Approvato/Approved
2		Verifica/Verify	Client/Cliente	

Descrizione/Description	N. Disegno/Drawing N.	Revisi.
LAYOUT FONDAZIONI CRONUS	LAY2298A	0

CMS SPA
 via A. Locatelli, 49 - B 24109 Zogno (BG)
 Tel. +39 0345 641111 - Fax +39 0345 64262
 www.cms.it - cms@cms.it
 Reg. Imp. BG 01412130184
 Esp. M. BG 034524 - P.E.A. 204574
 Cod. Ident. Comuni I.F. 01412130184
 Cod. Fisc. I.P.A. 01412130184